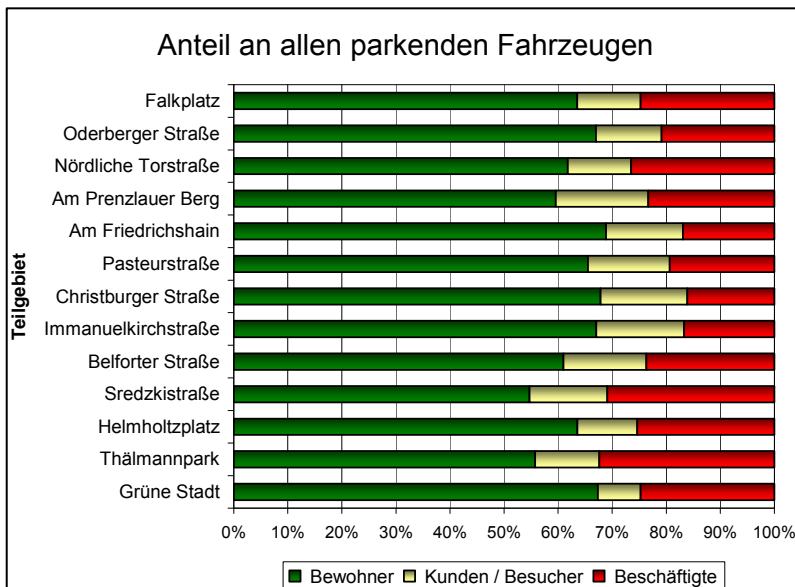
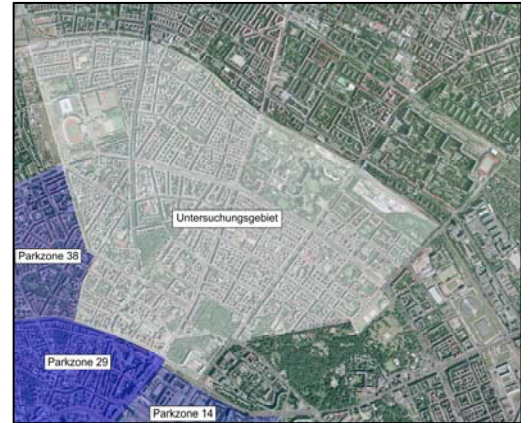


# Machbarkeitsstudie zur Parkraumbewirtschaftung in Berlin Prenzlauer Berg

Für ein Teilgebiet des Prenzlauer Bergs mit rund 90.000 Einwohnern wurde untersucht, ob und unter welchen Rahmenbedingungen Parkraumbewirtschaftung sinnvoll wäre und welche verkehrlichen und finanziellen Effekte sie hätte.



## Auftraggeber

Bezirk Pankow von Berlin / S.T.E.R.N. Gesellschaft der behutsamen Stadterneuerung mbH

## Bearbeiter

LK Argus GmbH

## Zeitraum

2008

## Inhalt

Die Machbarkeitsstudie wertet die verkehrsrelevanten Strukturdaten aus und erfasst alle 19.000 öffentlich zugänglichen Stellplätze mit ihrer Auslastung zu verschiedenen Zeiten. Außerdem werden die unterschiedlichen Nutzergruppen quantifiziert (Bewohner, Besucher / Kunden, Berufspendler).

Empfohlen wird die Einführung der Parkraumbewirtschaftung in Teilgebieten des Prenzlauer Bergs sowie die Förderung von Carsharing Stellplätzen im öffentlichen Straßenraum und die Schaffung von nutzergerechten Fahrradabstellanlagen.

Die mittlere Stellplatzauslastung würde bei Umsetzung der Empfehlungen von heute 105 % bis 110 % auf rund 85 % sinken. Prognostiziert wird ein jährlicher Überschuss von 250.000 € bis 470.000 €.

